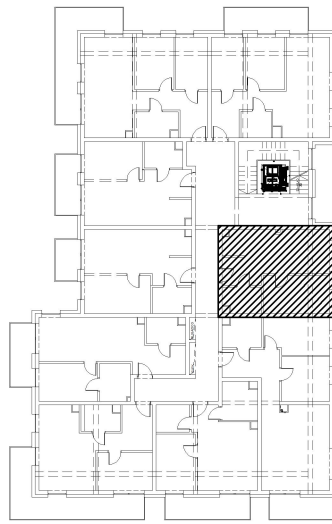


RZUT ZAGOSPODAROWANIA



RZUT BUDYNKU - PIĘTRO 1

ADRES INWESTYCJI

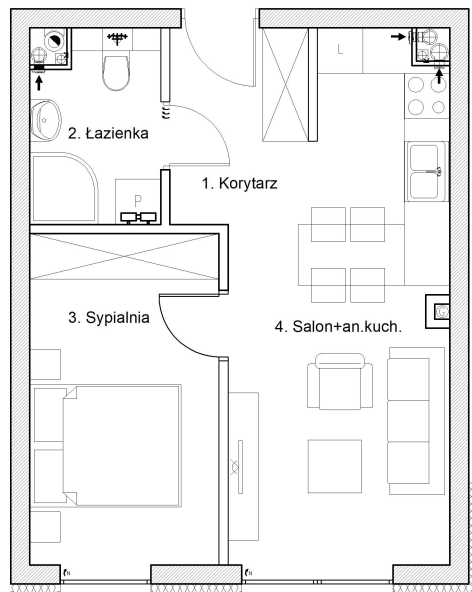
UI. WODNA

62-240 Trzemeszno

POWIERZCHNIA UŻYTKOWA MIESZKANIA

36,67 m²

MIESZKANIE 10



Zestawienie powierzchni

1. Korytarz	4,62 m ²
2. Łazienka	4,07 m ²
3. Sypialnia	10,75 m ²
4. Salon+an.kuch.	17,23 m ²

Powierzchnia łączna 36,67 m²

- lokal spełnia wymogi określone w art. 2 Ustawy z dnia 24.06.1994r. o własności lokali Dz.U. nr 85 poz. 388 z późniejszymi zmianami
- lokal spełnia warunki techniczne określone w Rozporządzeniu Ministra dotyczące warunków technicznych jakim powinny odpowiadać budynki i ich usytuowanie Dz.U. nr 75/2002
- powyższy szkic rysunkowy w skali 1:100 wykonano dla potrzeb ustanowienia odrębności własności lokalu mieszkalnego wraz z przynależnościami
- pomiar dokonany został z dokładnością do 1cm
- powierzchnia użytkowa została wykonana na podstawie pomiarów inwentaryzacyjnych
- data opracowania 28.10.2022

BIURO SPRZEDAŻY:

UI. Kościuszki 13
62-240 Trzemeszno
693-395-053